

**Мониторинг диагностических данных старшей
компенсирующей группе «А»
2020-2021 учебный год**

Диагностический комплекс включал следующие методики:

- методика «Дорожки» (по Л.А. Венгеру);
- методика «Домик» (по Н.И. Гуткиной);
- графическая проба «Заборчик»;
- проба Н.И. Озерецкого «Кулак – ребро – ладонь»

Диаграмма 1

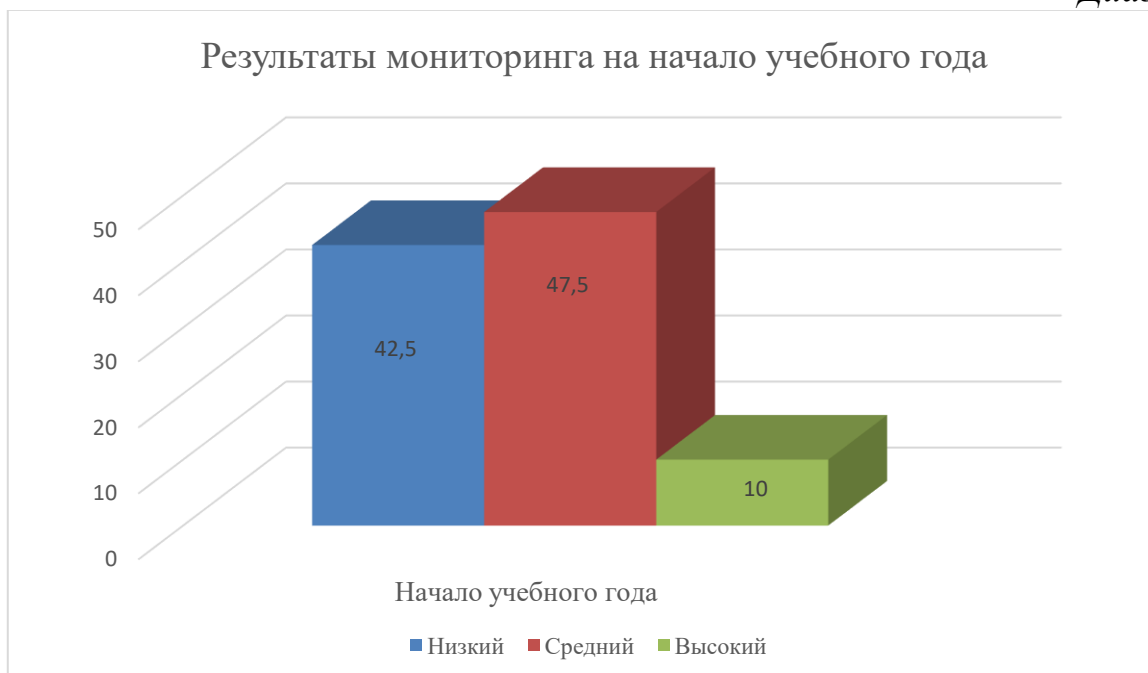
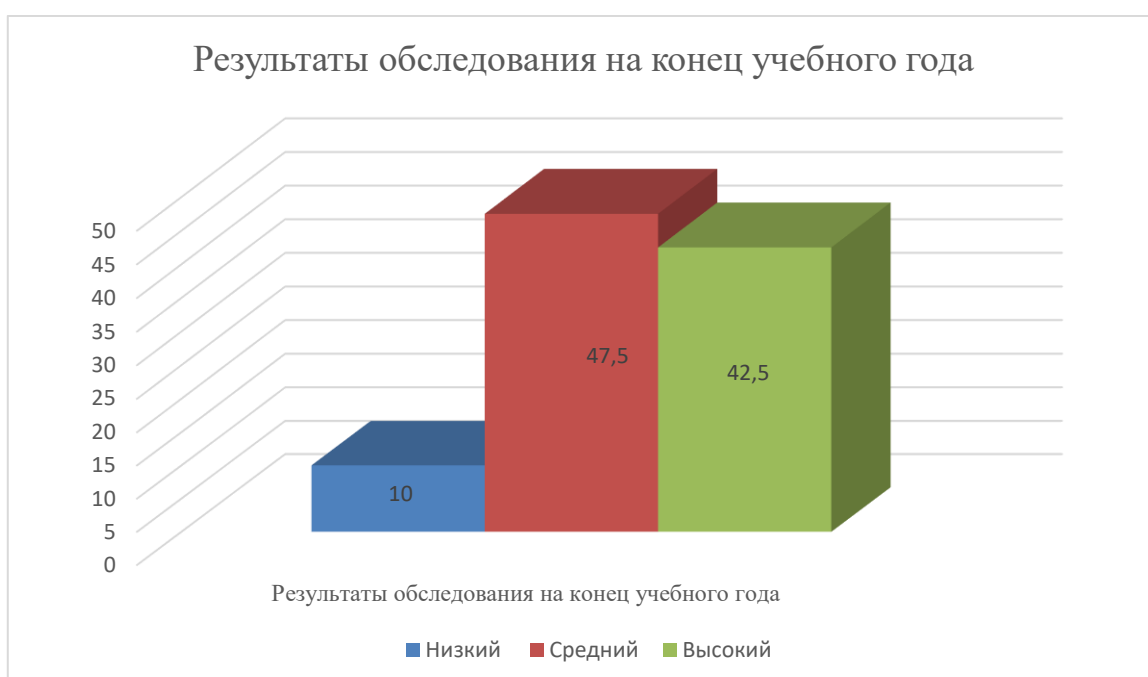
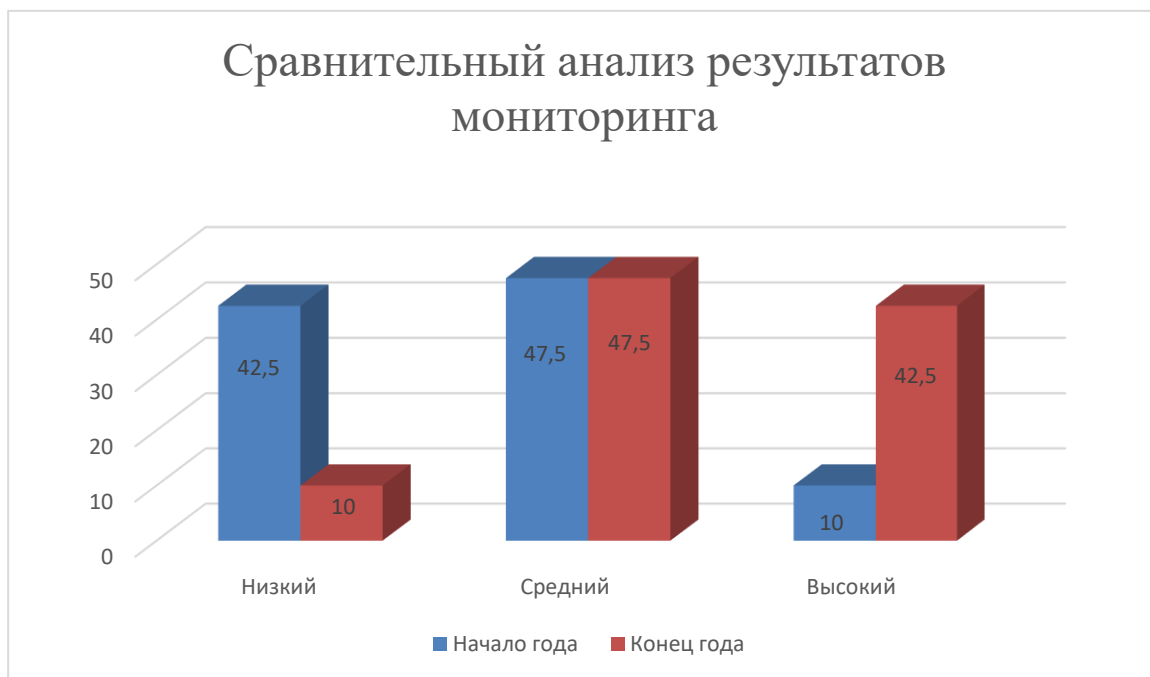


Диаграмма 2



**Сравнительный анализ результатов мониторинга
на начало и конец учебного года**

Диаграмма 3



Вывод: динамика диагностического обследования мелкой моторики и графо- моторных навыков у воспитанников с ОВЗ составила **33%**. В результате применения комплексного подхода с использованием в коррекционно-образовательном процессе методов кинезиологии у детей с ОВЗ отмечается положительная динамика. Дети стали активны, работоспособны. Улучшились графические навыки и координация движений.

В результате применения комплексного подхода с использованием в коррекционно-образовательном процессе методов кинезиологии у детей с ОВЗ отмечается положительная динамика. Дети стали активны, работоспособны. Улучшились графические навыки и координация движений.

Педагог-психолог ТМБ ДОУ «Забава»

Махновская В.А.

**Результат диагностических данных
в старшей компенсирующей группе «А»
2020-2021 учебный год по:**

- методика «Дорожки» (по Л.А. Венгеру);
- методика «Домик» (по Н.И. Гуткиной);
- графическая проба «Заборчик»;
- проба Н.И. Озерецкого «Кулак – ребро – ладонь».

№	Фамилия И. ребенка	«Дорожки»		«Домик»		«Заборчик»		«Кулак – ребро – ладонь»	
		Н.г.	К.г.	Н.г.	К.г.	Н.г.	К.г.	Н.г.	К.г.
1.		низкий	низкий	средний	средний	средний	высокий	низкий	средний
2.		средний	высокий	средний	высокий	средний	высокий	средний	высокий
3.		низкий	средний	низкий	средний	высокий	высокий	средний	высокий
4.		низкий	средний	средний	высокий	низкий	средний	низкий	средний
5.		низкий	низкий	низкий	средний	средний	средний	средний	средний
6.		средний	высокий	низкий	средний	низкий	средний	низкий	средний
7.		средний	средний	средний	высокий	низкий	средний	средний	высокий
8.		низкий	низкий	средний	средний	средний	высокий	низкий	средний
9.		низкий	средний	низкий	низкий	средний	высокий	низкий	средний
10.		средний	высокий	высокий	высокий	средний	высокий	средний	высокий
результат		Низкий -60% Средний – 40% Высокий -0%	Низкий -30% Средний – 40% Высокий - 30%	Низкий -30% Средний – 40% Высокий - 30%	Низкий - 10% Средний – 50% Высокий - 40%	Низкий - 30% Средний – 60% Высокий - 10%	Низкий -0% Средний – 40% Высокий - 60%	Низкий - 50% Средний – 50% Высокий - 0%	Низкий -0% Средний – 60% Высокий - 40%
Начало года	Низкий - 42% средний- 48% высокий- 10%								
Конец года	Низкий - 10% средний- 48% высокий- 42%								