

Аналитическая справка
по результатам проведённого психодиагностического обследования детей
старшей группы «А» ГБМ ДОУ «Забава»
за 2020-2021уч.год

Тема: диагностика познавательных процессов

Цель: определение уровня познавательных процессов

Диагностическое обследование проводилось по методике Павловой Н.Н. , Руденко Л.Г.

Диагностический комплект включал обследование:

1. Познавательные способности:

- кратковременная слухоречевая и зрительная памяти;
- понятийное мышление (понятийно-интуитивное, понятийно логическое, понятийно-речевое, понятийно-образное),
- абстрактное мышление, речевое развитие

2. Личностные способности:

3. тревожность, нормы морали

4. Регулятивные способности:

визуальное мышление, внимательность.

5. Коммуникативные способности: сотрудничество.

Диагностическое обследование проводилась индивидуально в первой и второй половине дня в присутствии и отсутствии родителей. Приняли участие 10 детей.

Во время обследования некоторые дети проявили нестойкий интерес при выполнении тестовых заданий, практически все легко шли на контакт, были общительны, поведение их было организованное.

Таким образом, были получены следующие результаты:

Уровень сформированности познавательных процессов на начало учебного года

Таблица 1

уровень	память	речь	внимание	мышление	итого (%)
низкий	60%	90%	70%	60%	70%
средний	40%	10%	30%	40%	30%
высокий	0%	0%	0%	0%	0%

Исходя из полученных данных, **уровень развития психических процессов детей по группе** составил: 30%- средний уровень развития и 70% показали низкие результаты при обследовании на начало учебного года.

Повторная диагностика была проведена в конце учебного 2020-2021 года. Результаты обследования представлены в таблице 2.

Уровень сформированности познавательных процессов на конец учебного года

Таблица 2

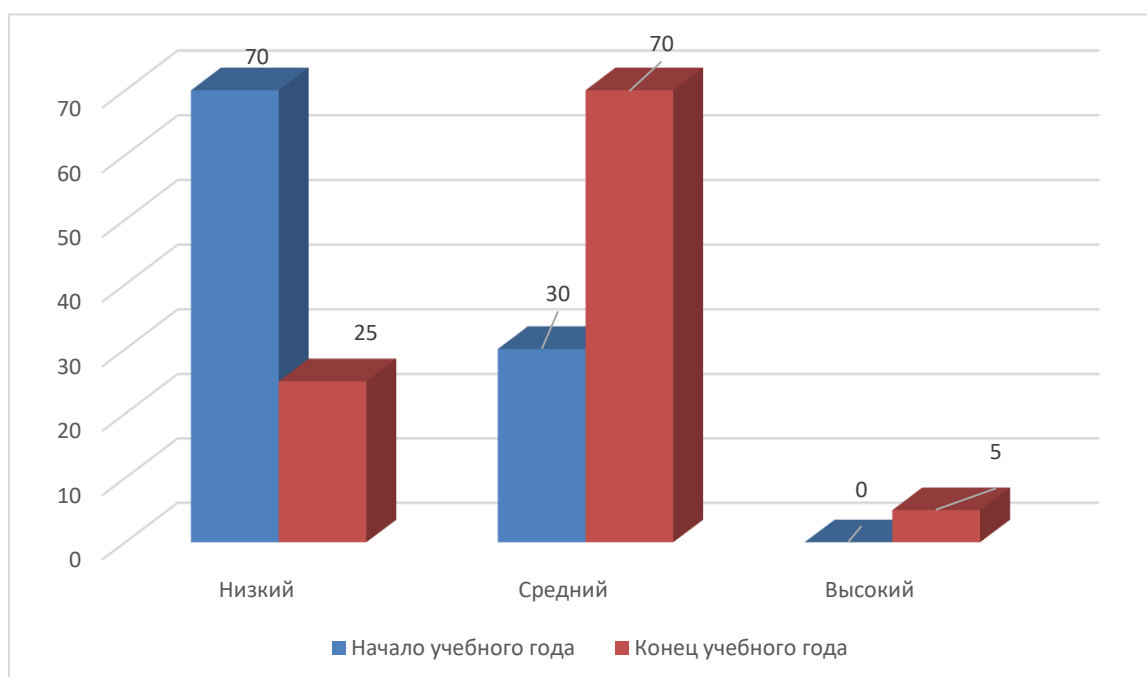
уровень	память	речь	внимание	мышление	итого (%)
низкий	10%	30%	30%	30%	25%
средний	80%	70%	60%	70%	70%
высокий	10%	0%	10%	0%	5%

Исходя из полученных данных, **уровень развития психических процессов детей по группе** составил: 5% -высокий уровень, 70%- средний уровень развития и 25% показали низкие результаты при обследовании на конец учебного года.

Сравнительный анализ результатов обследования познавательных процессов на начало и конец учебного 2021-2022 года приведен в диаграмме 1.

Сравнительный анализ познавательных процессов на начало и конец учебного 2021-2022 года

Диаграмма 1



Таким образом, прослеживается положительная динамика. Высокий уровень улучшился на 5%, средний уровень улучшился на 40%, за счет понижения низкого уровня на 45%. Исходя из этого, можно понять, выполняя кинезиологические упражнения у детей развиваются познавательные способности. Результаты мониторинга показали, что у воспитанников улучшилась память, внимание, речь, мышление. Систематическое проведение упражнений способствовали формированию мелкой и крупной моторики, у воспитанников снизилась утомляемость.

По результатам диагностического обследования были даны воспитателям и родителям индивидуальные консультации и рекомендации, продолжать работу с детьми, использовать игры и упражнения на развития мышления, внимания, памяти и речевого развития, коммуникативных навыков, мелкой моторики.

Педагог-психолог:



Маখনовская В.А.